

Information Deutsch

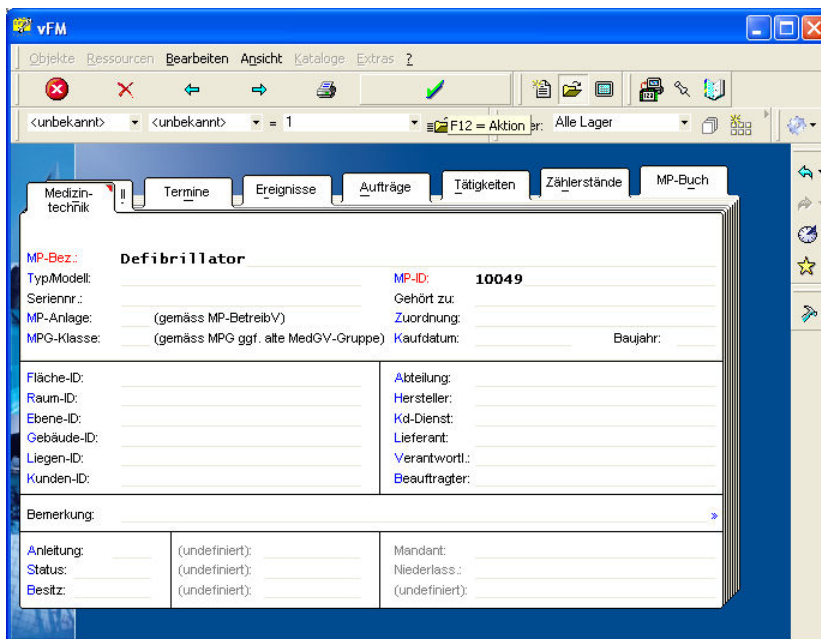
vFM - LHRemote

Mit dem Softwaremodul LHRemote besteht für die Anwender der Software vFM eine weitere Möglichkeit, die Sicherheitstester GM-300, GM-410 und GM-610 der S.P.L. Elektronik, zur Durchführung von Prüfungen aus vFM heraus zu nutzen. Die Arbeitsvorschriften werden hierbei im LHRemote erstellt.

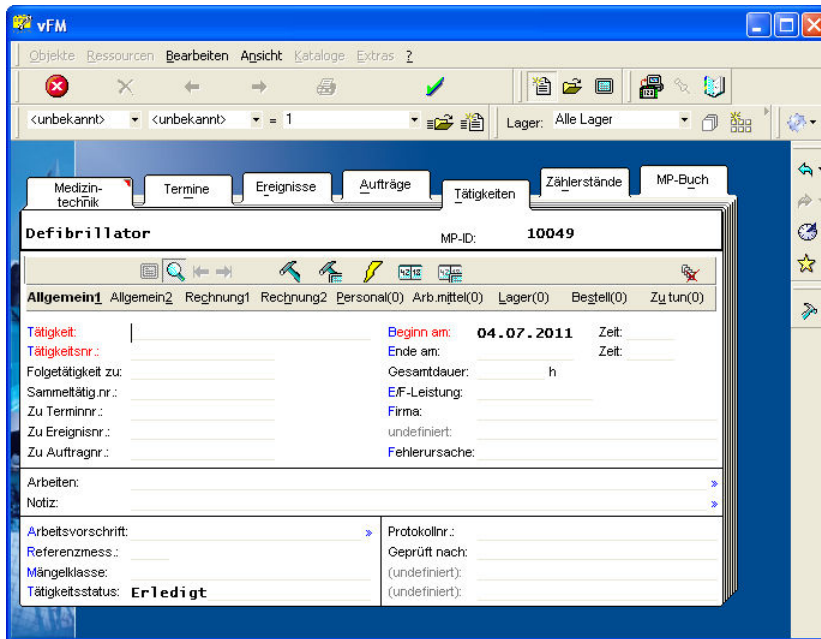
Beschreibung:

Die hier beschriebene Funktion dient zur direkten Steuerung aus dem Verwaltungsprogramm vFM9 heraus.

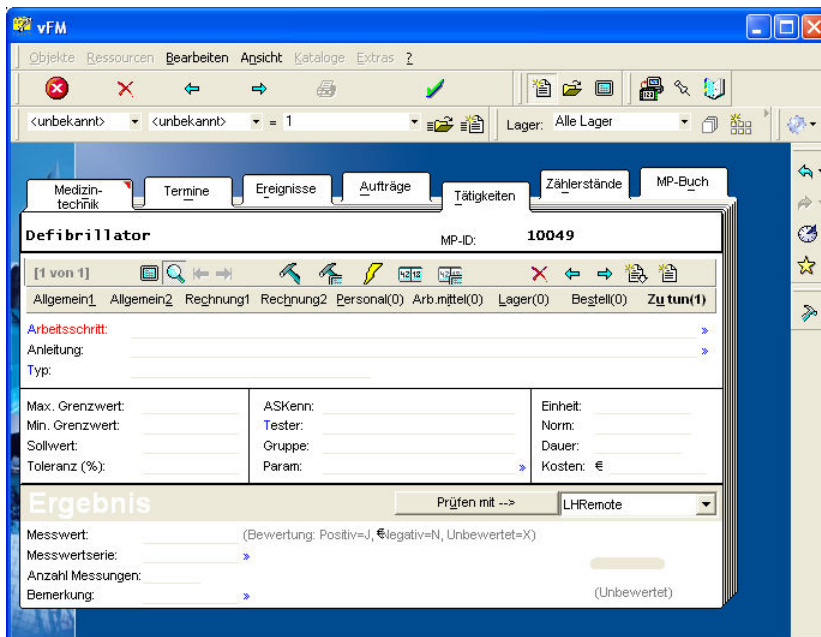
Zuerst muß das zu prüfende Gerät / Anlage in vFM selektiert und aufgerufen werden.



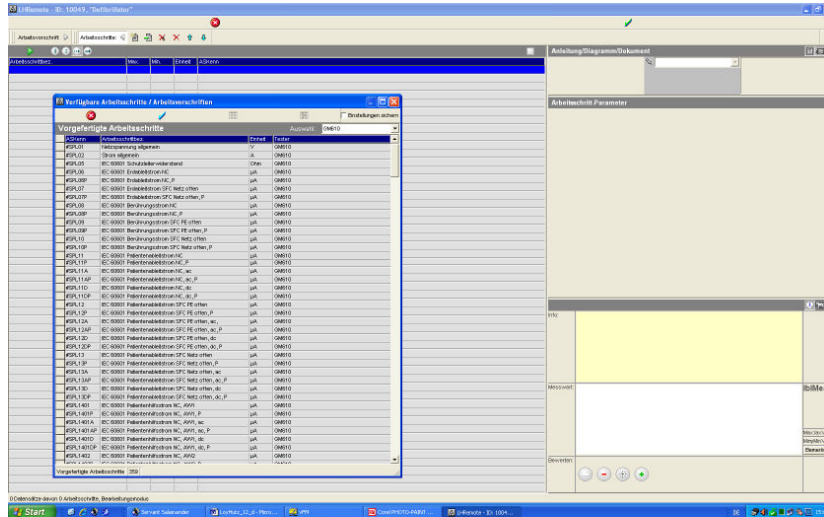
Dann wird eine Tätigkeit angelegt.



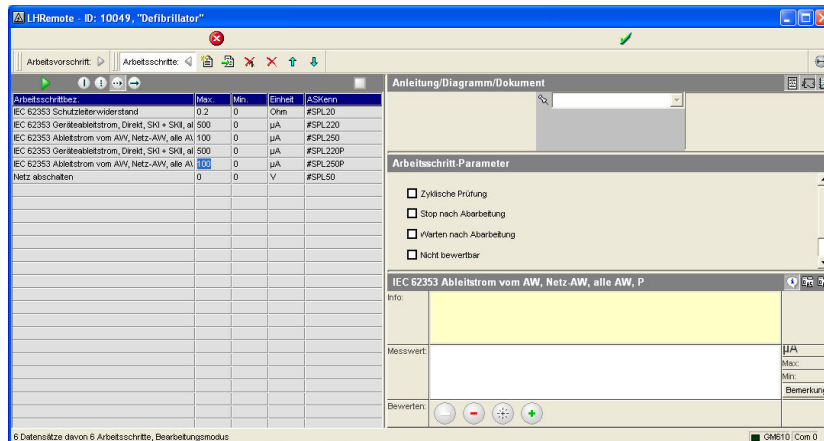
Dort wird die Schaltfläche „Zu tun“ betätigt, und dann „Prüfen mit →“ LHRemote gestartet.



Dort kann nun, wenn noch nicht vorhanden, eine Arbeitsvorschrift unter Zuhilfenahme der vorgegebenen Arbeitsschritte zusammengestellt werden. Unter Auswahl ist der verwendete Sicherheitstester auszuwählen.



Diese kann nun mit den jeweiligen Messgerät abgearbeitet werden und dann als Protokoll gespeichert werden.



Für Rückfragen stehen wir Ihnen selbstverständlich zur Verfügung.

Andere eventuell namentlich genannten Produkte sind Warenzeichen oder eingetragene Warenzeichen ihrer jeweiligen Firmen.

Mit freundlichen Grüßen

